

FLIR A300 / A310

Brandschutz und Sicherheit: Das Infrarotauge, das nie schläft

Fest installierbare Infrarotkameras wie die FLIR A300 / A310 können fast überall montiert werden, wo wichtige Betriebsmittel und andere wertvolle Wirtschaftsgüter zu überwachen sind. Sie schützen Ihre Anlage und messen Temperaturunterschiede, damit sich die Dringlichkeit der Situation beurteilen lässt. Auf diese Weise können Sie Probleme erkennen, bevor es zu kostspieligen Ausfällen kommt, Stillstandszeiten vermeiden und die Sicherheit am Arbeitsplatz verbessern.



Integrierte, umfassende Analysefunktionen (nur FLIR A310)

Spot, Bereichsmessung und Differenztemperaturfunktion.



Integrierte Alarmfunktionen (nur FLIR A310)

Abhängig von Analysen, der internen Temperatur oder dem Digitaleingang.



Konform zu Ethernet/IP und Modbus TCP (nur FLIR A310)

Einfaches Weitergeben von Analysen und Alarmergebnissen an speicherprogrammierbare Steuerungen.



Benachrichtigungsfunktion (nur FLIR A310)

Regelmäßig oder durch einen Alarm ausgelöst sendet die Kamera per eMail automatisch Analyseergebnisse, Infrarotbilder und mehr. Selbstständiges Versenden von Dateien oder eMails als FTP- oder SMTP-Client.



Funktion zur Abdeckung von Bildbereichen (nur FLIR A310)

Vorauswahl des für Ihre Analysen relevanten Bildausschnitts.



MPEG-4 Video-Streaming

Ausgabe von MPEG-4 Video-Streaming über Ethernet, um Live-Bilder auf einem PC zu zeigen, Auflösung 640 x 480 mit Overlay bei einer (systemabhängigen) Bildwiederholrate von bis zu 30 Hz.



Spannungsversorgung über Ethernet (PoE, Power over Ethernet)

Datenaustausch und Stromversorgung erfolgen über ein einziges Kabel.



Digitale Eingänge/Ausgänge (nur FLIR A310)

Für Alarmergebnisse und die Steuerung externer Geräte.



Videoausgang

Composite-Video-Ausgang, kompatibel zu PAL und NTSC



Objektiv

Integriertes 25°-Objektiv mit motorgesteuertem Fokus und Autofokus. Optionale Objektive erhältlich.



Hohe Empfindlichkeit < 50 mK

Die thermische Empfindlichkeit < 50 mK erfasst kleinste Bilddetails und geringste Temperaturunterschiede.



Fernsteuerung

Fernsteuerung der Kamera über Internet und das TCP/IP-Protokoll.



16-Bit-Bild

Für die Analyse 16-Bit-Bildübertragung zum PC.



Integrierter 100-MBit-Ethernet-Anschluss

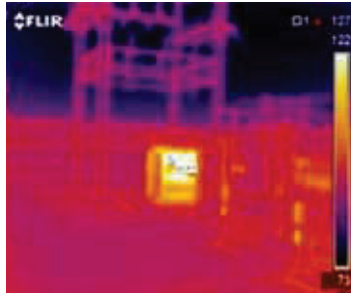
100 MBit Ethernet.



FLIR A300f / A310f

Die FLIR A300 / A310 kann mit einem wetterfesten Gehäuse bestellt werden, das die umweltbezogenen Spezifikationen der FLIR A300 / A310 auf IP66-Niveau hebt, ohne die Kamerafunktionen zu beeinträchtigen. Es ist die ideale Lösung, falls die Kamera in einer staubigen oder feuchten Umgebung installiert werden muss. Das Gehäuse ist für A300-Kameras mit 25°- oder 45°-Objektiv sowie A310-Kameras mit 25°, 45°- oder 90°-Objektiv erhältlich.

Benutzer, welche die Kamera selbst in das Gehäuse einsetzen wollen oder bereits eine FLIR A300 oder A310 haben, die zusätzlich gegen Staub und Nässe geschützt werden soll, können das Gehäuse separat als Zubehörteil bestellen.



Digitalfoto und Infrarotbild einer Trafostation, die einen Transformator mit stark erhöhter Temperatur zeigen.



Germanium-Objektiv

Einfache Montage auf drei Seiten

Robustes Aluminiumgehäuse



Composite Videoausgang

Ethernet-Anschluss

Stromversorgung

Digitaler Eingang/Ausgang

Wer profitiert von dieser Technologie?

Öl und Gas

Ölförderung und -raffinerien, petrochemische Anlagen:

- Verarbeitung, Transport und Lagerung von Erdgas
- Brandschutz in Lagerbereichen
- Überwachung feuerfester Auskleidungen
- Erkennung abgefackelter Gase
- Überwachung der Prozessgüte

Energieerzeugung und -versorgung

- Brandschutz von Kohlehalden
- Brandschutz in Lagerbereichen für Holz
- Brandschutz in Lagerbereichen für Abfall
- Überwachung von Trafostationen
- Überwachung wichtiger Betriebsmittel

FLIR A300 / FLIR A310 Gehäuseoptionen



FLIR A300 f / A310 f

Die FLIR A300 f und A310 f sind Wärmebildkameras mit einem wetterfesten Gehäuse, das die A300 oder A310 vor Staub oder Nässe schützt. Das Gehäuse hebt die umweltbezogenen Spezifikationen der FLIR A300 / A310 auf IP66-Niveau, ohne die Kamerafunktionen zu beeinträchtigen.



FLIR A310 pt

Die FLIR A310 pt mit Schwenk/Neige-Funktion verfügt über alle erforderlichen Merkmale und Funktionen für eine Einzel- oder Mehrfach-Kamera-Lösung. Sie hat eine kontinuierliche +/- 360°-Schwenkfunktion sowie eine +/- 45°-Neigefunktion und eignet sich ideal zur Überwachung großer Areale. Typische Anwendungen sind beispielsweise die Überwachung von Kohlehalden, Abfallbunkern und U-Bahnstationen; verwendet werden standardmäßige Ethernet-Hardware und Softwareprotokolle.

Die FLIR A310 pt ist ein Mehrfachsensormodell und beinhaltet eine CCD-Restlicht-Farbkamera mit 36-fach-Zoom.